

Accessibilité

L'amélioration de l'accessibilité du cadre bâti aux personnes handicapées facilite également l'existence des usagers temporairement invalides ou accidentés, âgés, accompagnés d'enfants en bas âge, ou encore désavantagés par la taille. Cette problématique interpelle en premier lieu maîtres d'œuvre et d'ouvrage qui doivent systématiquement prendre en compte dans l'élaboration de leurs projets un ensemble parfois contraignant de lois et circulaires ministérielles. Équipements, dispositifs et produits d'aménagement adaptés contribuent à lutter contre toutes les formes d'exclusion à travers le traitement des cheminements, la signalétique, les dispositifs de commande, le mobilier et les sanitaires. Qualité architecturale et accessibilité sont désormais en mesure de faire bon ménage.

cécile lepot



Ecologik 03 53 90 19 30

« La Loi n° 2005-102 du 11 février 2005 pour l'égalité des droits et des chances, la participation et la citoyenneté des personnes handicapées a pour objectif de mieux insérer dans notre société les personnes handicapées, et ce quel que soit le type de leur handicap (notamment physique, sensoriel, mental, psychique et cognitif). Dans la perspective du vieillissement de la population, les enjeux qui s'attachent à l'accessibilité sont particulièrement forts et sa bonne mise en œuvre participe pleinement d'un développement durable de notre société. » Ainsi commence la circulaire n°DGUHC 2007-53 du 30 novembre 2007, émise par le ministère de l'Écologie, du Développement et de l'Aménagement durables, le ministère du Logement et de la Ville, le ministère du Travail, des Relations sociales et de la Solidarité. Aujourd'hui, on comptabilise en France au moins cinq millions de personnes handicapées dont deux millions à mobilité réduite (PMR). L'ensemble de la population est pourtant concerné par ces problématiques, tôt ou tard, qu'il s'agisse d'un proche à charge ou pour son propre compte.



Poignées

Le revers de la poignée de porte Braille conçue par Assa Abloy intègre une fonction de signalisation pour les aveugles et les malvoyants. Ceux-ci peuvent identifier la nature des locaux auxquels ils souhaitent accéder : toilettes hommes, femmes, vestiaire, salle de conférence... D'autres types d'inscriptions peuvent y être ajoutées après proposition et validation par les utilisateurs.

www.assaabloy.fr

Plaques d'ascenseurs

Le concours d'architecture Access for all, lancé par Schindler en 2003, promeut une réflexion globale sur l'accessibilité, prenant en compte différentes formes de handicaps permanents ou non. Chiffres, boutons en relief et informations en braille équipent les plaques de commande de ces ascenseurs.

www.schindleraward.com
et www.schindler.fr



Cheminement

Full access regroupe l'ensemble des solutions Marcal signalétique pour la mise en accessibilité des bâtiments conformément à la loi handicap : cheminements podotactiles incluant différents types de reliefs, signalétique sous forme de logos spécifiques et reliefs en braille.

www.marcal.fr



Confort au quotidien

1. Portier

Depuis janvier 2007, les systèmes de contrôle d'accès et de communication entre visiteurs et occupants doivent répondre aux exigences de la loi Accessibilité Handicapés. Les plaques extérieures d'Urmet Captiv dispensent des informations sonores (synthèse vocale) et lumineuses, par voyant ou par pictogrammes (cristaux liquides) qui avisent précisément les utilisateurs de l'action en cours. Une caméra grand angle offre la possibilité de visualiser les visiteurs. Une commande d'ouverture temporisée laisse suffisamment de temps à une personne à mobilité réduite pour atteindre la porte avant son verrouillage électrique.

www.urmet-captiv.fr

2. Entrée

Les tapis d'entrée Emco sont composés de profilés porteurs en aluminium, de bandes textiles seules ou combinées avec des bandes de caoutchouc rainuré et des brosses à picots. Cette « barrière de propreté » ne nuit pas à la circulation des personnes, conformément à

la loi du 11 février 2005 qui stipule que « les revêtements de sol et les équipements situés sur le sol des cheminements doivent être sûrs et permettre une circulation aisée... ». Emco répond également à l'arrêté du 1^{er} août 2006 qui précise que les tapis fixes, qu'ils soient posés ou encastrés, doivent offrir assez de dureté pour ne pas gêner la progression d'un fauteuil roulant et ne pas créer de ressaut de plus de 2 cm. Leur positionnement dans une fosse garantit une liaison parfaitement plane, sans désaffleurement entre le tapis et les revêtements de sol qui l'entourent, sans gêner le roulement des fauteuils roulants. Enroulables et facilement manœuvrables pour faciliter le nettoyage, ils sont fabriqués sur mesure et personnalisables (formes, couleurs et logos) afin d'être bien identifiables par les personnes malvoyantes.

www.emco.fr

3. Ascenseur privatif

Par le biais notamment des architectes et des promoteurs, Etna Private Lifts cible les propriétaires de résidence principale à étage,

les accédants à la propriété de maisons individuelles ou d'appartements en duplex. Il est possible de s'équiper d'un ascenseur privatif pour 14 200 euros TTC, prix public jusqu'au 30 juin 2008, fourniture et pose comprises. Celui-ci est équipé d'un dispositif antichute et d'un système de secours antiblocage, d'un téléphone en cabine. Trois collections sont proposées avec des éléments de décoration bien spécifiques (habillage interchangeable et design des panneaux, du sol et de la porte). Ainsi, personnes âgées et PMR peuvent profiter des différents niveaux de leur logement sans avoir recours à des dispositifs disgracieux. Ces ascenseurs sont garantis un an, pièces et main-d'œuvre.

www.etnafapel.com

4. Groom

L'automate Portéo de Dorma assure la motorisation des portes battantes. Il peut être déclenché par radar, ordre électrique déporté, contrôle d'accès ou télécommande. Grâce à sa fonction Push & Go, il peut être actionné par



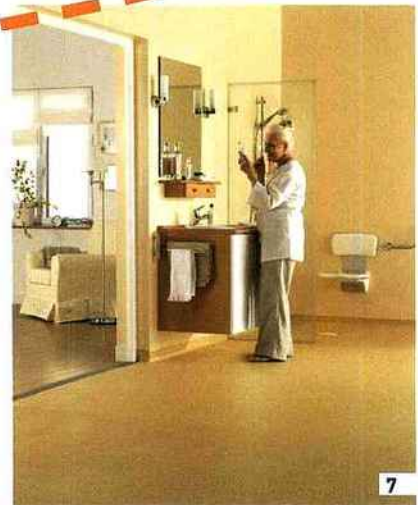
4



6



5



7

ouverture manuelle. Le délai de fermeture est réglable selon les besoins. Il s'adapte à la plupart des portes intérieures standard et satisfait aussi bien l'usage privé que professionnel (ne convient pas pour les portes coupe-feu). Portéo a été sélectionné par Handic' aptitude (encadré p. 94).
www.dorma.fr et www.descours-cabaud.com

5. Kitchenette

La cuisine Isi Kitchen, compacte et équipée, permet à une personne en fauteuil roulant d'accéder à toutes les fonctions élémentaires d'une cuisine classique : évier, réfrigérateur, table, rangements. Inventée et conçue par la société du même nom, elle est distribuée exclusivement par l'enseigne Prolians (Groupe Descours & Cabaud) dans le cadre de sa démarche Handic' aptitude. Isi Kitchen offre un grand confort de manipulation grâce notamment à la quincaillerie Hettich, partenaire de l'opération. Cette kitchenette est en mesure d'intéresser, outre les particuliers, les Offices HLM et le secteur des résidences pour personnes âgées en offrant également à un certain nombre de seniors la possibilité de

conserver un sentiment valorisant d'autonomie. Cette innovation française a fait l'objet de huit dépôts de brevet.
www.descours-cabaud.com

6. Évacuation linéaire

CeraLine de Dallmer est une évacuation linéaire permettant la réalisation de douches carrelées sans obstacle, très légèrement inclinées selon une seule pente (possibilité d'utiliser des carreaux de grand format). Ce caniveau en inox est disponible en huit longueurs comprises entre 50 et 120 cm et trois versions de profils de finition : Standard (hauteur ajustable de 2 à 14 mm), Design en inox massif brossé (ajustable en hauteur de 5 à 17 mm) et Individuel à carreler (ajustable en hauteur de 16 à 29 mm). Ce système d'une technologie sophistiquée et innovante a reçu de nombreux prix tel le Reddot design Award 2007.
www.dallmer.de et www.red-dot.de

7. Pièce humide

Le nouveau Concept Douche de Tarkett Bâtiment comporte un revêtement de sol et de mur en PVC complété par une gamme d'accessoires fonctionnels et de finition. Adapté à toutes les configurations de pièces humides, en neuf comme en rénovation, c'est dans les établissements de santé (bâtiments hospitaliers, structures d'accueil pour personnes dépendantes) qu'il a acquis sa notoriété. Ses trois palettes de couleurs étudiées pour contribuer au bien-être psychologique des utilisateurs, et sa structure grainée antidérapante, conviennent parfaitement aux personnes handicapées.
www.tarkett-batiment.fr



1



2



4



5

Hygiène améliorée

1. Simplicité

Le lavabo S50 de Vitra allie accessibilité et sobriété. Sa forme spécifique permet un accès aisé à un fauteuil roulant. Le siphon rectangulaire est inclus. De nombreux accessoires de préhension (barres de relevage) pour douche ou W-C complètent l'offre.
www.vitra.com.tr

2. Tout public

Selles propose avec la gamme Royan « maxi » un lavabo très fonctionnel, un W-C rallongé et un receveur de douche extra-plat afin de s'adapter à tous les publics. Le lavabo est ici fixé à une colonne ascenseur Pressalit et se règle en hauteur à l'aide d'une simple manette. Ainsi monté, il peut être utilisé aussi bien par un enfant que par un adulte valide ou un UFR. Il dissimule un vidage et un siphon déportés,

d'encombrement réduit. Livré avec un robinet électronique sans contact.
www.selles.eu

3. Siphon design

Outre les nombreux dispositifs de vidage tels les siphons de sol à intégrer dans une douche carrelée, SAS propose un siphon de lavabo haut de gamme chromé et spécialement conçu pour l'accès à un fauteuil roulant.
www.sas-france.com

4. Hygiène assistée

Le concept des toilettes Aqualet® assure une bonne hygiène au quotidien en réduisant la consommation de papier et les mouvements parfois difficiles à effectuer pour des personnes âgées ou handicapées. Même les enfants

parviendront sans difficulté à utiliser les différents dispositifs de la gamme. Les deux modèles manuels, Aqualet® 100 (jet eau froide) et Aqualet® 200 (mitigeur en présence d'une arrivée d'eau chaude), se posent sur un W-C existant et ne nécessitent aucun branchement électrique. Prix public indicatif : 166,40 euros TTC le modèle 100.
www.aqualet.fr

5. Manette ergonomique

Le robinet chromé incliné handilave de Jacob Delafon répond aux recommandations de la circulaire n°DGUHC 2007-53 du 30 novembre 2007, à savoir : « Pour un lavabo accessible, les robinetteries à levier ou automatiques sont à privilégier. » Chez Jacob Delafon toute une gamme d'équipements sanitaires est destinée aux seniors et aux PMR.
www.jacobdelafon.fr



6



7



8

6. W-C japonais

Les toilettes à la japonaise, à mi-chemin entre W-C et bidet, remportent depuis plusieurs années les faveurs de nombreux pays majoritairement asiatiques mais aussi du Moyen-Orient et des États-Unis. La marque japonaise de référence Toto, créée en 1917, est le leader mondial du matériel sanitaire. L'incontournable Washlet est un abattant évolué qui intègre de nombreuses fonctionnalités (siège chauffant, lavage grâce à des jets d'eau réglables en température et en pression, séchage sans consommation de papier). Toutes les fonctions sont accessibles à l'aide d'une plaque de commande infrarouge. Importé en France par Métalarcéco, il est distribué à Paris par B'Bath.

www.wctoto.com et www.bbath.fr

7. Motorisation

La société Actana en association avec Kinedo propose un système permettant un réglage instantané, par télécommande, de la hauteur du lavabo ou du W-C. Kinelif s'adapte ainsi parfaitement aux tailles différentes des individus ou encore aux besoins particuliers des PMR et UFR. Prêt à poser, ce système se compose d'un support mural motorisé équipé d'une télécommande radio et de panneaux d'habillage, disponibles dans deux coloris standards (gris ou albâtre) ou dans dix autres teintes sur demande. Cet ensemble accueille tous les appareils sanitaires du marché (lavabos, W-C), toutes marques confondues,

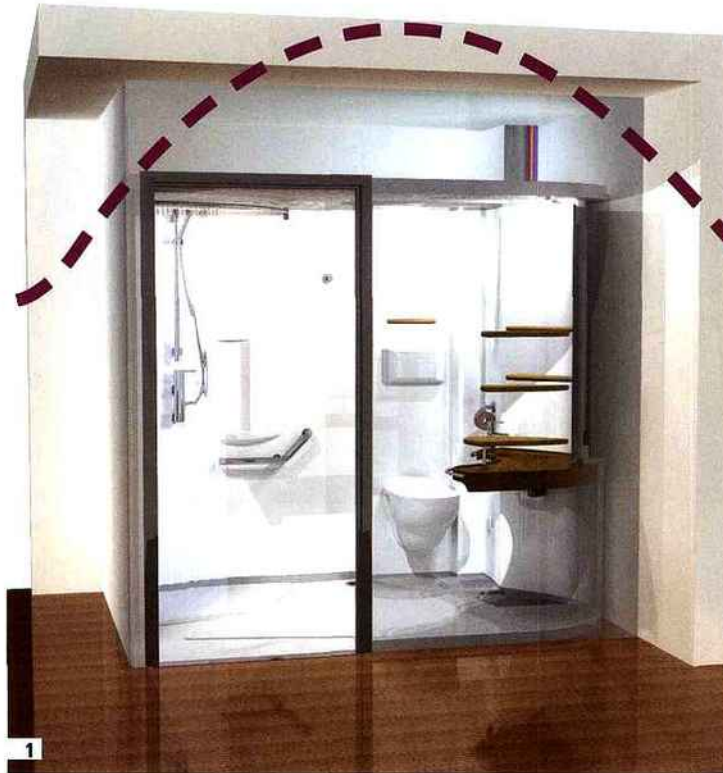
avec une charge qui peut atteindre 150 kg. Kinelif fait partie de la sélection Handic' aptitude (encadré p. 94).

www.actana.fr, www.kinelif.fr
et www.descours-cabaud.com

8. Évolution

Le nouveau support de W-C suspendu à hauteur variable de Geberit permet d'adapter la hauteur de la cuvette après installation. La plage de réglage s'étend de 41 à 49 cm de haut, suivant les personnes utilisatrices : enfants, personnes de petite taille ou de très grande taille, personnes âgées ou UFR. Ce dispositif aide aussi à l'assise et au relevage pour les personnes souffrant d'un problème musculaire.

www.geberit.fr



Solutions complètes

1. Cabine

La nouvelle salle d'eau AQUAComforT d'Aquadream, dédiée aux PMR, possède une structure en thermoplastique 100 % recyclable et classée au feu M2. Avec ses trois fonctions (W-C, douche et lavabo), elle répond aux besoins d'accessibilité pour les maisons de retraite, foyers spécialisés, maisons médicalisées ou domiciles. Ses formes et sa disposition intérieure facilitent une pleine liberté de mouvement et de déplacement du fauteuil roulant et/ou de l'accompagnant.

Aquadream au 02 40 39 40 40.

2. Douche assistée

Les parois de douche et receveurs Hüppe, les accessoires de salle de bain Delabie et la robinetterie Chavonnet sont distribués par l'enseigne Prolians (Groupe Descours & Cabaud) dans le cadre de sa démarche Handic' aptitude. La douche est équipée d'un receveur extraplât, d'un mitigeur thermostatique qui maintient une température constante de l'eau et d'une paroi en deux parties, permettant une aide extérieure souvent nécessaire aux enfants, aux seniors ou aux personnes à mobilité réduite. Les barres d'appui et de maintien sécurisent les déplacements et autorisent le positionnement d'un siège de douche amovible.

www.delabie.fr, www.sogeprove.com, www.chavonnet.fr
et www.descours-cabaud.com

Assistance aux projets

Prolians, enseigne dédiée aux métiers du bâtiment de Descours de Cabaud, compte en France plus de trois cents points de vente de produits et d'équipements. Ils proposent des solutions techniques complètes assurant l'accessibilité des personnes en situation de handicap dans tout bâtiment, à travers une sélection de produits de grandes marques. En créant le concept Handic' aptitude, Prolians a voulu concrétiser une démarche volontaire de veille technique permanente auprès des partenaires industriels. Handic' aptitude a pour ambition d'offrir des solutions fiables et éprouvées, conformes à la réglementation en vigueur, à travers une vision globale des handicaps. Ces solutions concernent le secteur des portes, rampes et mains courantes, la signalétique et le contrôle d'accès mais aussi le domaine des sanitaires, de la robinetterie et des accessoires.

www.descours-cabaud.com

Acceciaa, département accessibilité de la société Ceciaa, propose le kit'access, avec plusieurs options adaptées à chaque situation, pour permettre l'accessibilité des établissements recevant du public selon les contraintes réglementaires : bandes de guidage, bandes d'éveil à la vigilance, bandeaux de sécurité pour les surfaces vitrées, balises sonores, signalétique braille, rampes d'accès...

www.ceciaa.com

Accèsométrie propose une méthode construite pour aider les gestionnaires à améliorer l'accès des lieux publics aux personnes en situation de handicap : diagnostic, conseil et accompagnement dans la mise en œuvre d'un schéma directeur d'accessibilité, assistance et formation. Accèsométrie intervient pour le compte de collectivités locales et territoriales, de grandes entreprises publiques ou privées, pour améliorer l'accessibilité des espaces accueillant du public ou des lieux de travail.

www.accesmetrie.fr